

Windows 2000 の 使い方



有限会社 織創

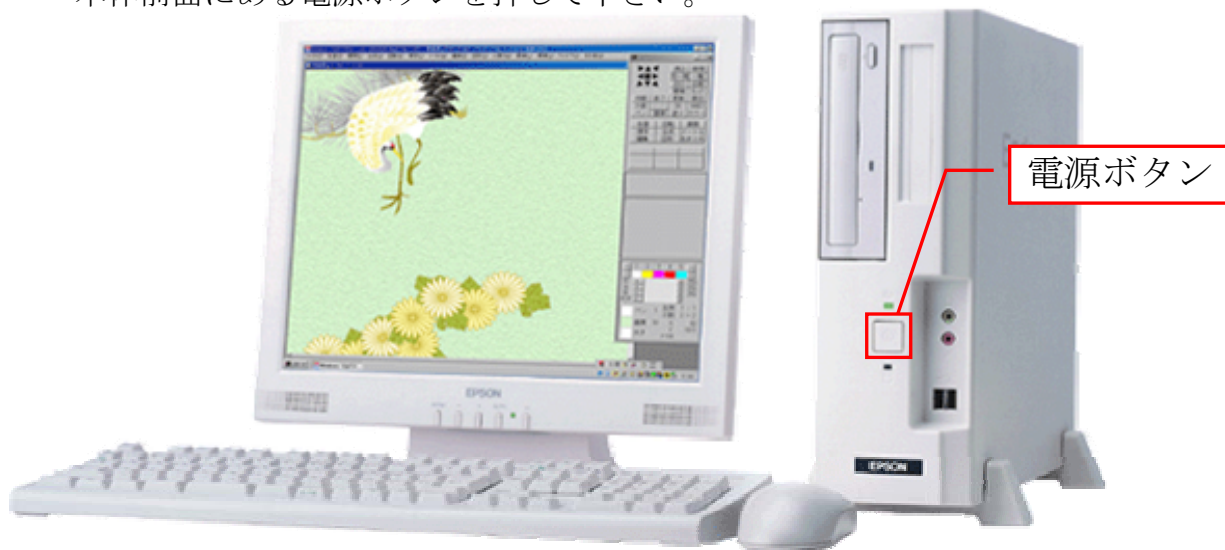
Copyright 2005.10

表紙のイラストはリー様の作品です

Windowsを立ち上げる

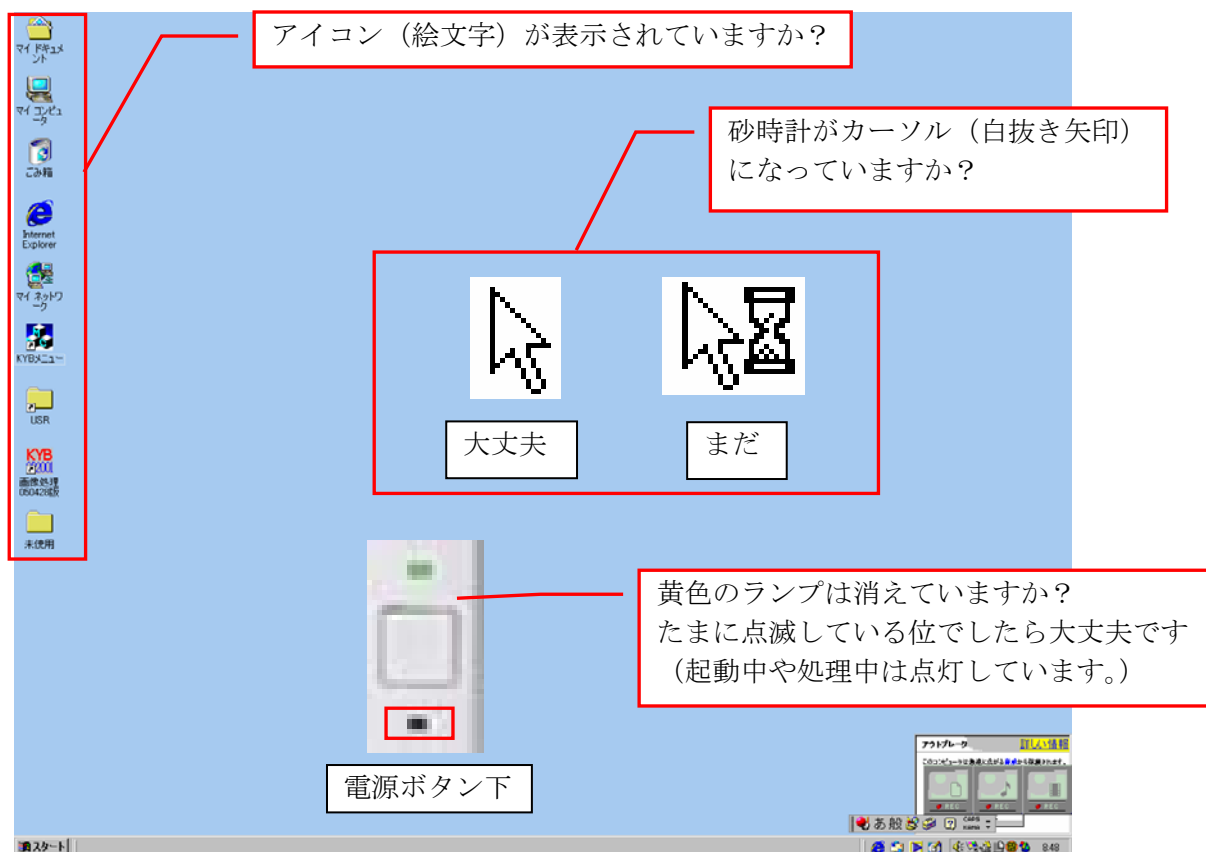
1) 電源を入れましょう (プリンタ・モニタ等の周辺機器から電源を入れて下さい)

本体前面にある電源ボタンを押して下さい。



2) 立ち上がったか確認しましょう

パソコンが立ち上がった状態を確認して下さい。

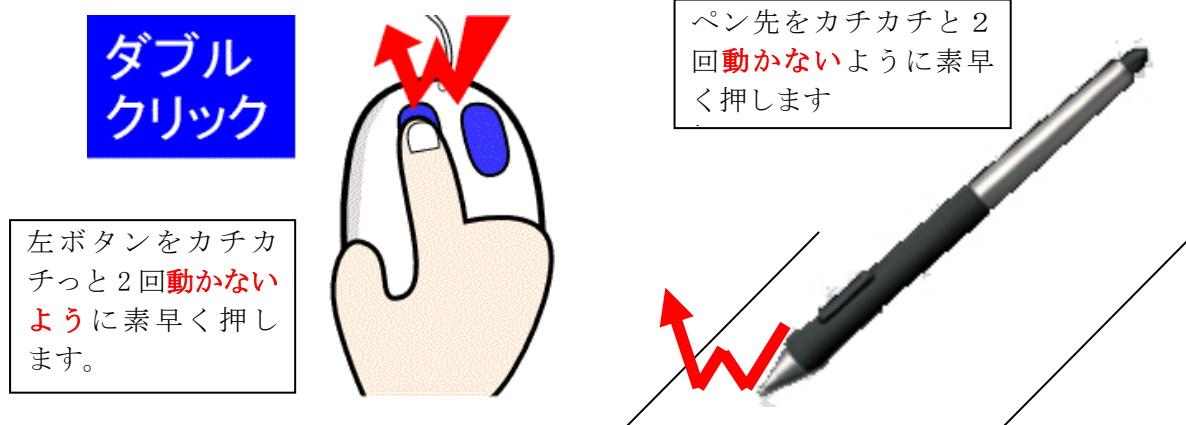


GP2003画像処理を開く (KYBメニューを開く)

- 1) カーソルをアイコンの上に乗せます。(ペンの方も操作は同様です)



- 2) 画像処理のアイコンをダブルクリックします。



どちらのやり方でも出来なかった時

- 1) 一度アイコンをクリックします。(ペンの方も操作は同様です)



正しくクリック出来た場合は、
アイコンが青く反転します

- 2) キーボードの【 Enter 】キーを押して下さい。

一瞬下図のような状態になりますが、すぐに画像処理が開きます。



同様に KYB メニューも開いて下さい。

砂時計のマーク

このマークはパソコンが内部処理を行っている時のマークです。
マークの出ている時は、マークが消えるまで待って下さい。

砂時計の種類



窓が小さい時

窓が小さくて中のファイルが見られない時

その1 : スクロールバーを上下させます (▼▲でも上下します)

その2 : 窓を大きくします



窓
(Window)

スクロールバー

ペンかマウスをこのバーの上に置いていただき、押さえたまま上下に動かしてください。

基本操作説明

マウスの使い方

マウスの使い方には基本的に3通りあります

クリック 	ドラッグ 	ダブルクリック 
左ボタンを1回押して、 すぐはなす	左ボタンを押しながら、 マウスを動かす	左ボタンを2回押す 素早く押しましょう！

※ 右側は慣れるまで使用しない方が分かりやすいです ※

では、3つの操作はどんな時に使うのでしょうか

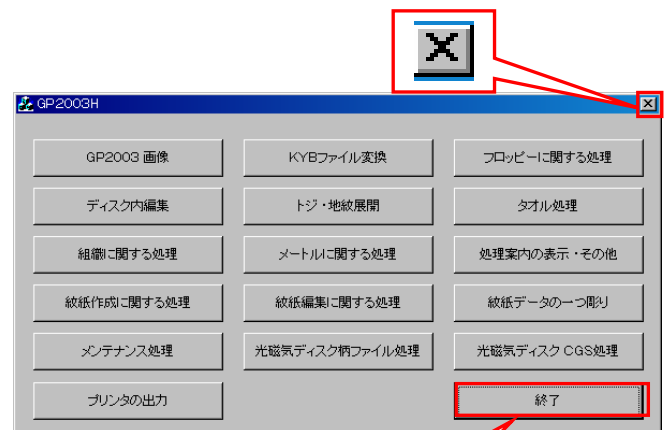
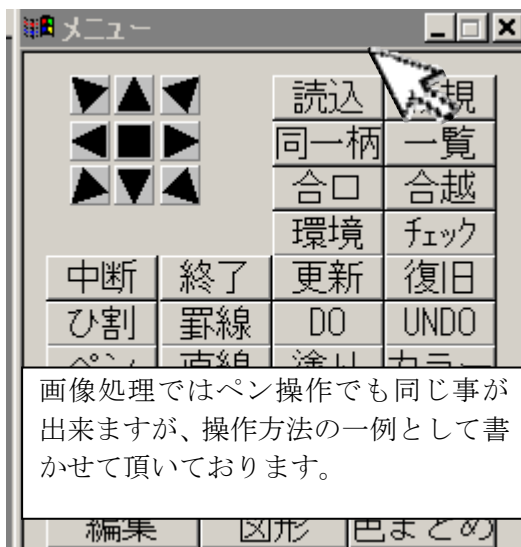
クリック

何かを選択する時。

例えば読込をしたい時、読込の上

窓やソフトを終了する時

終了させる時に画面右上にある

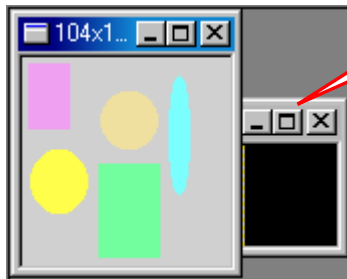


この終了でも終了出来ます

ドラッグ

何かを移動する時

例えば、柄ファイルを移動し

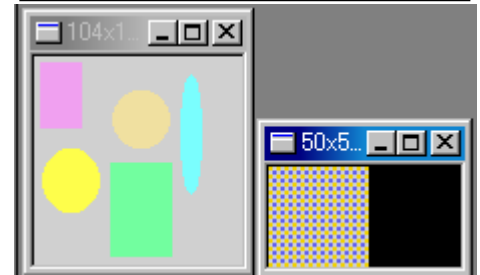


柄が見えない

ドラッグで移動すると見えるようになります。

他にも範囲指定する時に使用します。

画像処理ではペン操作でも同じ事が出来ますが、操作方法の一例として書かせて頂いております。



ダブルクリック

何かを開く時

例えば、ソフトを開く時

開きたいソフトの上で



開きたいソフトの上に矢印を持って行き、矢先が絵の上に乗りましたらWクリックして下さい。

電源を入れる時と切る時

電源を入れる時

- 1) パソコンの電源を入れる時は、プリンタ・モニタ等周辺機器の電源を先に入れてから、最後にパソコンの電源を入れて下さい。

※ 先にパソコンに電源を入れますと、プリンターの電源が入っていても、印刷出来ない事があります。

電源を切る時

- 2) パソコンの電源を切る時は、パソコンの電源が切れてから、モニタ等の周辺機器の電源を切って下さい。


※ 先にモニタの電源を切りますと、エラーが出ていても分かりませんので、電源が切れない時もあります

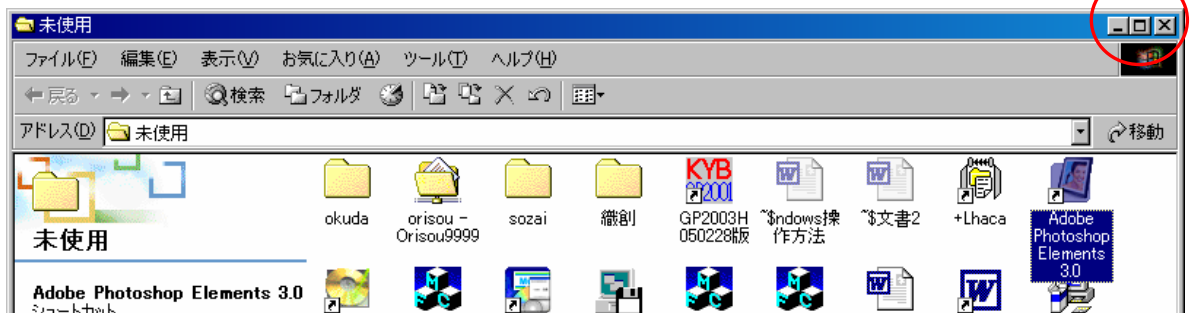
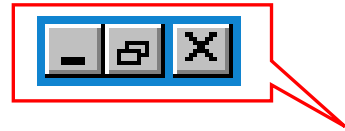
窓を隠す時

Windowsを終了させる

いきなり電源を切らないで下さい!

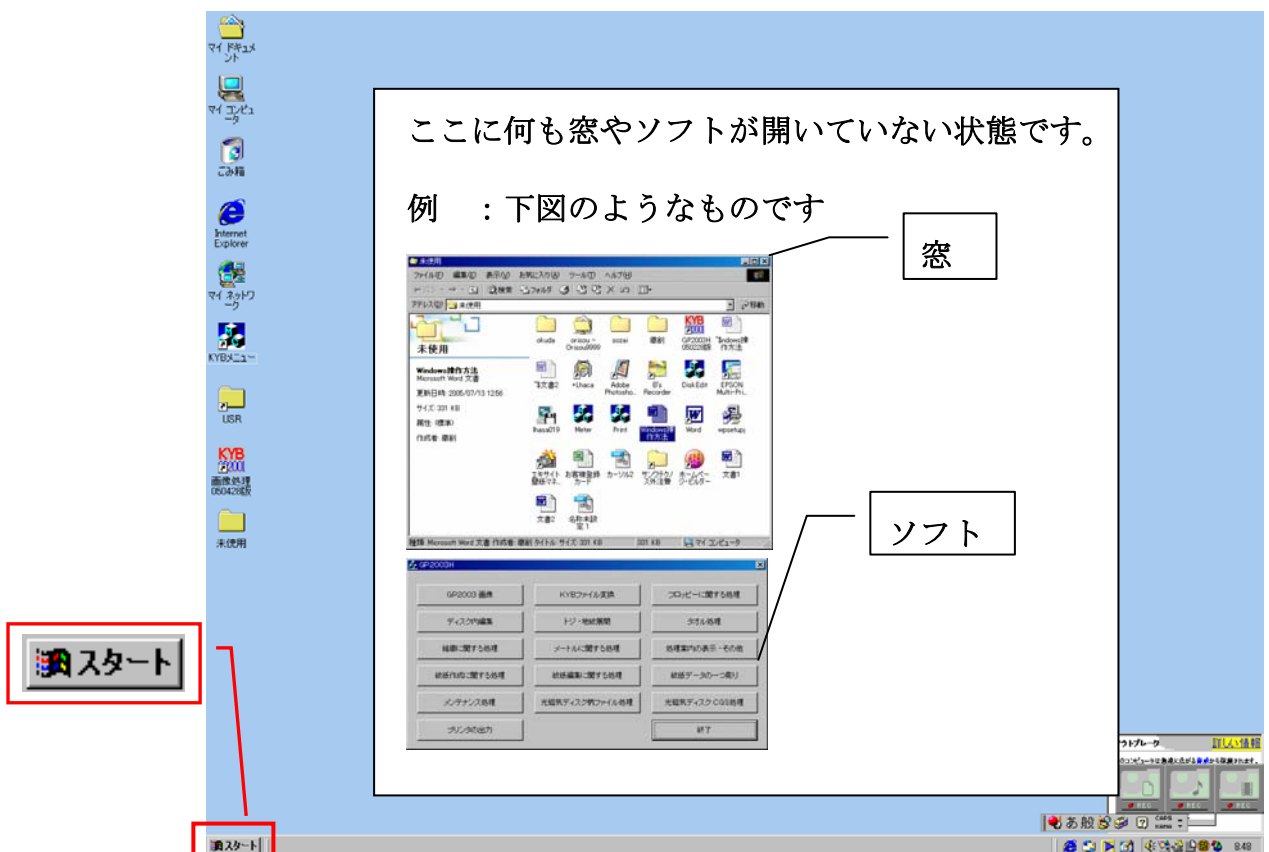
1) 何か開いている場合は

右上にある  ボタンで閉じておいて下さい

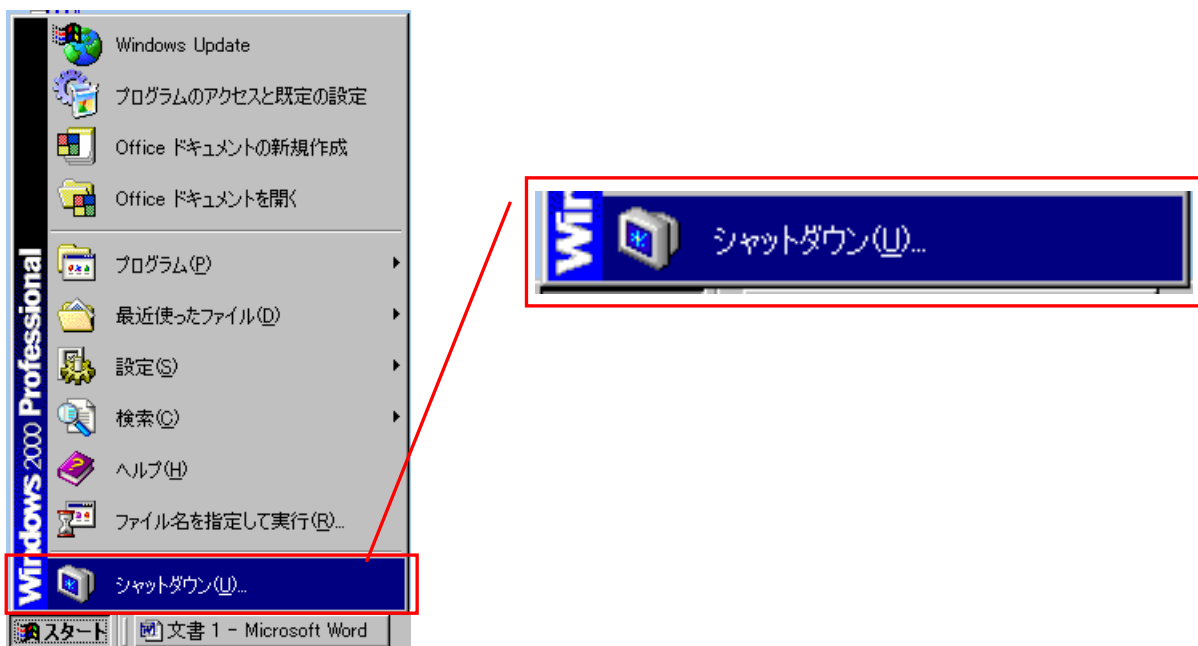


2) 何も開いていない状態になった事を確認しましたら、左下にありますスタートボタン

をクリックして下さい



3) 下図のようなメニューが出ましたら、「シャットダウン」と書いてある所をクリックして下さい。



4) 「シャットダウン」をクリックしますと、下図のような表示が出ます。
「シャットダウン」になっている事を確認してから、「OK」をクリックして下さい。



注： もし「シャットダウンになっていない時は、文字の横にある下向き▼三角をクリックして、「シャットダウン」を選んでください。

